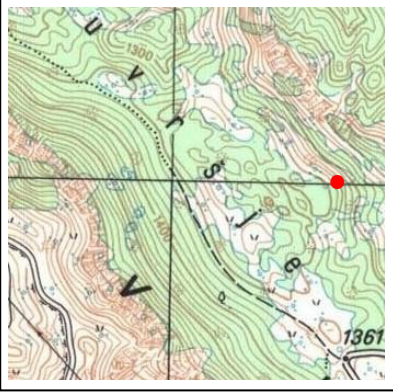


Lift-barlang / jama G-2

G 2



X: E 18° 49,602'

Y: N 42° 24,332'

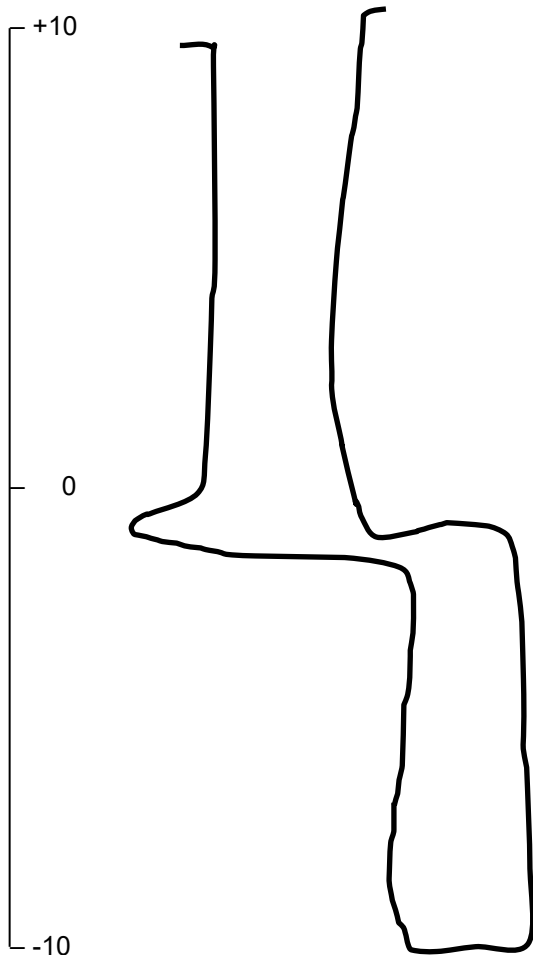
Z: 1386 m tszf

Hossz: 20 m

Mélység: +10 és -10 m

Lift-barlang (G-2)

ÉNy ↔ DK



Vázlat: Gyovai T. (2024)

Leírás:

Oldalról is felnyílt kis kéttagú akna a Goliš DNy-i lábának sziklafalában. Felső bejárata a fal tetején, réteglap menti oldalbejárata (↑) a fal alján található. A lent záruló második aknatag az oldalbejáratnál kialakult fülke elől indul.

Felderítés és alapidokumentálás: 2024 (Gyovai T.)