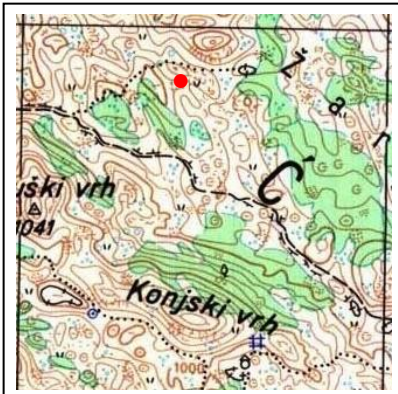
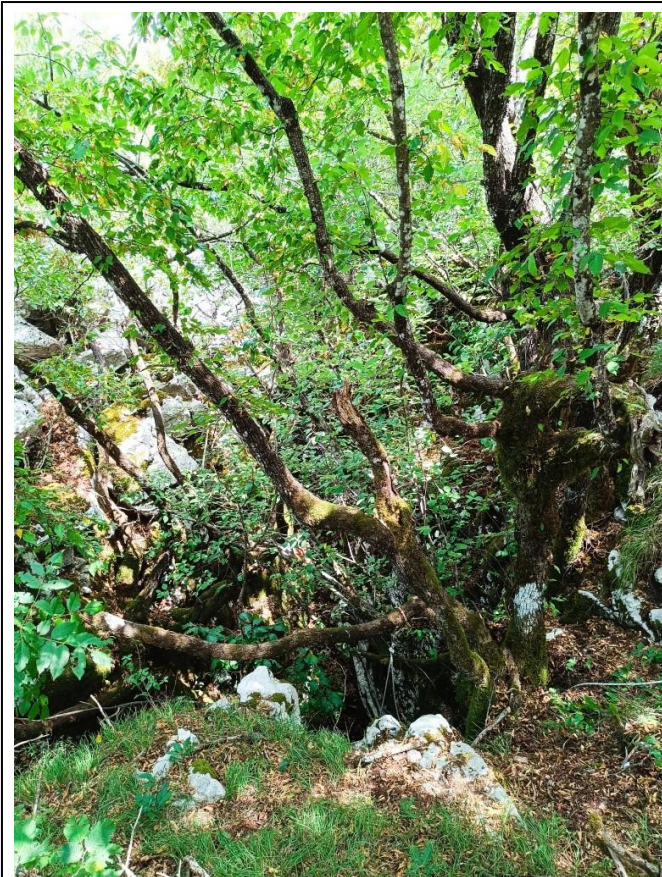


# Vojova jama

JE 5



X: E 18° 48,445'  
Y: N 42° 29,635'  
Z: kb. 920 m tszf.  
Hossz: kb. 60 m  
Mélység: kb. -45 m



## Leírás:

Aknabarlang Jezertől K-re, a településre vezető dózerútról a Njeguški vrh térségében kiágazó ösvény közelében. Kb. 3 m széles bejáratát a helybeli pásztor Vojo Radulović mutatta meg. A 40-50 m mélységű akna egy nagyobb terembe vezet, több információ még nincs róla (Mark ereszkedett le, ígért vázlatot is).

**Felderítés és részleges dokumentálás: 2024**  
(Repszky M. – Mark Dickey)